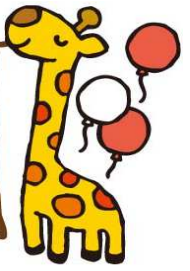


10月 こあらだより



開室時間：午前9時から午後2時まで

※災害時など止むを得ず、閉室などの変更が生じる場合があります

利用人数：8組程度 ※安全にご利用していただくため、入室をお断りする場合があります

申し込み：必要ありません

利用条件：体調が良好であること・手洗い

対象者：未就園児と保護者（お子さん1人につき、保護者2名）

赤ちゃん優先日：月・火曜日 ☆ねんねの赤ちゃんはバスタオルをご持参ください☆

【今月の予定】

※行事や発育測定は午前中に行っています。

月	火	水	木	金
	1 保育園「運動会」 のため休室	2	3	4
7 作ってあそぼう	8	9 作ってあそぼう	10	11
14 スポーツの日	15 発育測定 助産師訪問日 9:30~11:00	16	17	18
21 手形をとろう	22	23 手形をとろう	24	25
28	29	30 10月生まれの 誕生会	31 発育測定	

お知らせ

・作ってあそぼう
7日(月)~9日(水)
今月はハロウィンの「ミニバスケット」を
作ります。(なくなり次第終了)



・手形をとろう
21日(月)~23日(水)
お子さんの成長記録を残しませんか？

お願い

園行事のため
1日(火)
休室させていただきます。
よろしくお願いします。



柏崎の子育て
情報はこちら



かしまはな
アソビのへや



柏崎市HP
子育て・教育

